

COMPROBADAS DE PULPA Y PAPEL

DuraChem® 200 ofrece protección química, térmica y contra el estrés térmico en una sola prenda.



DuraChem® 200 de Kappler proporciona protección de alta visibilidad contra siete riesgos críticos.

Las apariencias pueden engañar: DuraChem® 200 de Kappler no es el típico traje amarillo. Se trata de una prenda de protección multirisgo diseñada y desarrollada con aportaciones específicas de las instalaciones de procesamiento de pasta y papel. Kappler está introduciendo ahora esta prenda multifuncional en las plantas de pasta y papel de todo el país.

- Diseñado específicamente para operaciones de pulpa y papel.
- Las opciones de prendas lavables y capuchas flexibles simplifican el inventario de EPI.
- Certificados o conformes con múltiples normas de seguridad:
 - Químico (incluidos los licores verde, negro y blanco) – Certificado NFPA 1990 (1992)
 - Resistente a las llamas – certificado NFPA 2112
 - Relámpago de arco - Cumple con NFPA 70E
 - Vapor y agua caliente
 - Estrés térmico
 - Salpicaduras de metal fundido
 - Alta visibilidad – ANSI 107

Consulte los detalles de las pruebas en el reverso.



Cuando el calor aprieta, DuraChem® 200 es la solución probada para múltiples riesgos.

Licores calientes, cenizas calientes, vapor a 300° F... las cosas se calientan bastante en la producción de pasta y papel. Eso es lo que hace que DuraChem 200 sea la solución ideal para prendas de alta visibilidad para múltiples riesgos. Esta prenda exclusiva, diseñada a partir de las aportaciones de las instalaciones de fabricación de pasta y papel, proporciona una protección flexible desde el fundido hasta las roturas de línea. Además, esta prenda transpirable reduce el estrés térmico, mayor comodidad y aumenta la mayor productividad. Si a esto le añadimos la protección química, biológica, contra salpicaduras de metal fundido, arco eléctrico y FR en un solo traje, DuraChem 200 se convierte en un caballo de batalla para las operaciones de fabricación de pasta de papel.

Los datos marcan la diferencia con DuraChem 200.

Pruebas químicas

Batería de pruebas NFPA 1990 (1992), además de muchos otros productos químicos específicos, incluidos los licores verde, negro y blanco. Las pruebas de penetración química se realizaron de acuerdo con el procedimiento C de ASTM F903.

Pruebas térmicas y de Quemaduras

Rendimiento térmico del calor (HTP) ASTM F2700
Resistencia a la llama ASTM D6413
Rendimiento térmico protector (TPP) ISO 17492
Resistencia al encogimiento/calor ASTM F2894
Quemadura de cuerpo de maniquí (Pyroman) ASTM F1930 Cabeza expuesta, mín. - 6.56%.
Transferencia de calor de sustancias fundidas ASTM F955
Arco eléctrico ASTM F1959
Vapor 302° F @ 30 psi @ 2.4" Universidad de Alberta (CAN/CSGB 155.20)
Agua caliente (185° F @ 6L/min) @ 2.0" Universidad de Alberta (CAN/CSGB 155.20)

Prueba de comodidad

Pérdida total de calor ASTM F1868 Procedimiento C
Evaporative Resistance ISO 11092 7.4
Transmisión de vapor de agua ASTM E96

Pruebas de riesgo biológico (tejidos y costuras)

ASTM F1671 (Penetración de sangre y virus)

Pruebas adicionales

Rendimiento a bajas temperaturas ASTM D747

Especificaciones de alta visibilidad

DuraChem 200 cumple con los requisitos más estrictos de ANSI/ISEA 107-2015 especificados para el Tipo R, Clase 3, además de cumplir con los requisitos de OSHA Requisitos de respuesta a emergencias en carretera. No se aplica al tejido Azul Marino.



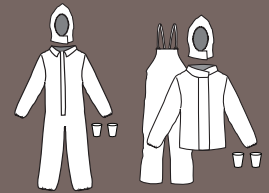
Para ver los resultados de las pruebas, visite kappler.com/products/d200 en su navegador web o escanee el código QR de la izquierda.

Nota: Estas pruebas se realizaron de acuerdo con ASTM u otros métodos de prueba apropiados por laboratorios independientes. Estos datos proceden de pruebas realizadas únicamente en muestras de material, no en prendas acabadas, a excepción de la prueba Pyroman en maniquí de cuerpo entero. Para obtener una lista completa de las sustancias químicas probadas y datos técnicos adicionales, visite kappler.com.

ADVERTENCIA: Esta información se basa en datos técnicos que Kappler considera fiables. Está sujeta a revisión a medida que se adquieran conocimientos y experiencia adicionales. El sitio web contendrá la información de producto más actualizada de Kappler, y los clientes que reciban panfletos, folletos u otra literatura deben ser conscientes de que dicha información "impresa" puede no ser tan actual como la información en el sitio web de Kappler. Los clientes también deben reconocer que existen usos, entornos y productos químicos para los que los productos, prendas y/o tejidos Kappler no son adecuados. Es responsabilidad del usuario revisar los datos disponibles y verificar que el producto, prenda y/o tejido es apropiado para el uso previsto y cumple todas las normas gubernamentales y/o industriales especificadas. Asimismo, el cliente debe revisar toda la información disponible en el sitio web para comprender los usos -y limitaciones- de TODOS los productos, prendas y tejidos que Kappler pone a su disposición. **PRECAUCIÓN:** No utilizar como protección contra el fuego. Evite llamas abiertas o calor intenso.

Durachem 200 contiene PFAS. DuraChem 200 para Pulpa y Papel no contiene PFOA y PFOS Químicos.

DuraChem® 200



Arriba se muestran tipos de prendas típicas para este tejido. Ver estilos disponibles y detalles en kappler.com



El color azul marino (mostrado con bandas reflectantes opcionales) suele preferirse para operaciones de mantenimiento.



La exclusiva etiqueta SMART™ de Kappler hace que el tallaje sea fácil de ver, y un rápido escaneo del código QR proporciona datos químicos completos además de amplios detalles del traje.

